

MARTELLI VERMEER GUIDA COMPLETA



La copertura in carburo rende i martelli per triturazione Vermeer resistenti, dando loro maggiore durata, progetto dopo progetto. Vermeer ha tre opzioni di copertura e diverse versioni di martelli Vermeer.

MARTELLI RICOPERTI



Martelli a base larga

I martelli a base larga sono i più comuni nel settore. Possono essere utilizzati per diverse applicazioni come triturazione di legname, residuo organico, pallet, materiale vegetale. Questi martelli possono essere girati per una maggiore vita operativa.

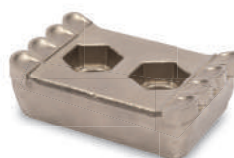
PN 180027592

TIPOLOGIE DI MARTELLI STANDARD

Martelli A/R (“Abrasion-Resistant”)

I martelli A/R resistenti all'abrasione si utilizzano quando è necessario tritare materiale fortemente abrasivo. Il design a superficie piatta, con inserti di cristalli in carburo di tungsteno è perfetto per materiale che contiene sabbia, terra o altri materiali abrasivi. I martelli A/R possono essere girati per maggiore durata.

PN 180015103



Martelli “wing”

I martelli “wing” hanno un design unico con copertura in carburo per essere più efficaci nella triturazione di materiale legnoso di grande diametro. La sezione centrale stretta aiuta il martello a penetrare nel ceppo, mentre le ali laterali puliscono il resto. I martelli “wing” possono essere girati per maggiore durata.

PN 296367135



Martelli I/R (“impact-resistant”)

I martelli I/R sono una alternativa al modello “wing” e si utilizzano per processare materiale voluminoso. Gli inserti in carburo sono molto duri e non consigliati quando ci sono situazioni con presenza di materiale contaminante duro (sassi). I martelli I/R possono essere girati per una maggiore durata.

PN 180012617



Martelli “narrow block”

I martelli “narrow block” sono gli unici che in configurazione standard sono disponibili per trituratori a vasca e per alcuni modelli di trituratori orizzontali. Hanno una copertura in carburo ai lati, rendendoli una soluzione efficace per processare materiale legnoso di grande diametro. I martelli “narrow block” possono essere girati per una maggiore durata.

PN 180028327



Martelli “sharp”

I martelli “sharp” sono progettati specificatamente per il taglio. Si usano solitamente con materiale di grande diametro per massimizzare la produzione e per avere poca polvere. Visto il profilo molto affilato, questi martelli non sono indicati per materiale con presenza di contaminanti. I martelli “sharp” possono essere girati per una maggiore durata.

PN 180023504



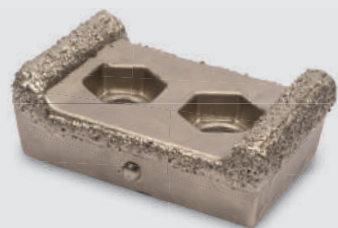
COPERTURA MASSIMA

Questi martelli hanno la maggiore quantità di carburo e ciò permette una copertura saldata durevole, che dura nel tempo. Questa caratteristica aumenta la longevità di questi martelli Vermeer.



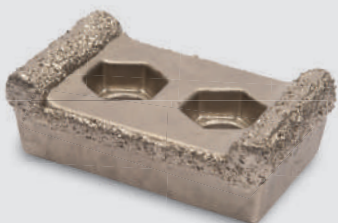
COPERTURA PREMIUM

I martelli premium presentano saldature aggiuntive alle estremità e una saldatura singola laterale, garantendo una vita operativa premium.



COPERTURA PRO

I martelli pro hanno tutti i lati saldati per garantire la durata operativa standard che ti aspetti da questo prodotto.



Operatività massimizzata

Operatività premium

Operatività aumentata

CONSIGLIO VERMEER:

Contatta il magazzino per fare l'ordine martelli e risparmiare sui costi di spedizione!



MARTELLI PER TRITURATORI VERMEER

	Martelli "narrow block"	Martelli "wing"	Martelli "wide block"	Martelli A/R	Martelli I/R	Martelli "sharp"
APPLICAZIONI / MATERIALE	Triturazione primaria					
	Rimacinazione					
	Ceppi/tronchi					
	Disboscamenti					
	Legno da costr. edili					
	Residuo organico					
	Palme					

APPLICAZIONI:



Palme – Tronco o fogliame di palme



Residuo organico – Arbusti, fogliame, ramaglie, sfalci d'erba e potature.



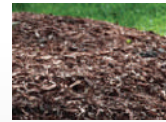
Legno da costruzioni edili – pallet, travi, infissi e simili da lavorazione industriale



Disboscamenti – Ceppi, tronchi e alberi interi senza sassi, roccia o terra



Ceppi/Tronchi – Parti di piante e alberi di largo diametro



Rimacinazione – Legname grezzo, irregolare, grossolano



Triturazione primaria – lavorazione di legname/ materiale legnoso e organico



BUONO

Livello moderato/ medio di triturazione



MIGLIORE

Livello elevato di triturazione



TOP

Livello superiore/ eccezionale di triturazione



Non consigliato