

# D40x55 S3 NAVIGATOR®

## PERFORATORE ORIZZONTALE DIREZIONALE



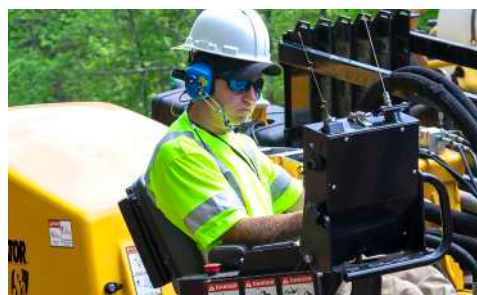
**PRESTAZIONI OTTIMALI.** Con 177,9 kN di spinta/tiro-posa e 7.457 Nm di coppia di rotazione, il D40x55 S3 presenta un aumento del 10% in termini di spinta e rotazione rispetto al suo predecessore, il D36x50 Serie II, contribuendo a massimizzare la produttività.



**VARIETÀ DI OPZIONI RELATIVE ALLE ASTE.** Il D40x55 S3 è disponibile con un'ampia gamma di opzioni relative alle aste di perforazione, che comprende aste lunghe 3 m con diametro di 6 cm o 6,7 cm e aste lunghe 4,6 m con diametro di 6,7 cm. La grande varietà di opzioni relative alle aste permette di configurare la macchina perforatrice in base alle specifiche esigenze del committente.



**CICLI DI PRODUZIONE IMPAREGGIABILI.** Il D40x55 S3 presenta una velocità del carrello di 57,3 m/min, registrando un aumento del 7% rispetto al suo predecessore (il D36x50 Serie II) e permettendo così di coprire maggiori lunghezze lineari al giorno.



**RIDUZIONE SIGNIFICATIVA DELLA RUMOROSITÀ.** Grazie al livello di potenza sonora garantito di 104 dB(A) e di rumorosità all'orecchio dell'operatore di 82,9 dB(A) (75,7 dB(A) all'interno della cabina), il D40x55 S3 è molto più silenzioso rispetto ai suoi predecessori, contribuendo a creare un ambiente di lavoro più tranquillo, a limitare la confusione nelle aree circostanti e a migliorare la comunicazione tra gli addetti ai lavori.



**CABINA CONFORTEVOLE.** La cabina, simile a quella degli escavatori, offre uno spazio maggiore per le gambe dell'operatore ed aumenta il comfort.



**DISPLAY TOUCH AURORA™.** Il display touch a colori interattivo fornisce dati in tempo reale facili da interpretare e localizzare nonché piani di perforazione, contribuendo ad incrementare la produttività.

# D40x55 S3 NAVIGATOR® PERFORATORE ORIZZONTALE DIREZIONALE

## PESI E DIMENSIONI GENERALI

Lunghezza di trasporto min: 6,1 m

Larghezza di trasporto min: 226,1 cm

Altezza di trasporto min: 193 cm

Altezza (con cabina): 233,7 cm

Peso min: 10.151,4 kg

Peso max: 11.843,3 kg

## MOTORE OPZIONE UNO

Marca e modello: John Deere 4045

Tipo di carburante: Diesel a tenore di zolfo ultra basso

Giri/min max del motore: 2.400 giri/min

Potenza lorda: 140 hp (104 kW)

Classificazione delle emissioni: Tier 4 Final (EU Stage IV)

## MOTORE OPZIONE DUE

Marca e modello: John Deere 4045

Tipo di carburante: Diesel

Giri/min max del motore: 2.400 giri/min

Potenza lorda: 140 hp (104 kW)

Classificazione delle emissioni: Tier 3 (EU Stage IIIA)

## OPERATIVITA'

Spinta/tiro-posa: 177,9 kN

Velocità max carrello a giri/min del motore max: 57,3 m/min

Coppia max mandrino (bassa a giri/min del motore max): 7.457 Nm

Velocità max mandrino a giri/min del motore max: 227 rpm

Diametro min del foro: 10,2 cm

Velocità max di avanzamento nel terreno a giri/min del motore max (marcia avanti):  
5,3 km/h

Livello di rumorosità all'orecchio dell'operatore: 82,9 dB(A)

Livello di rumorosità all'orecchio dell'operatore (cabina): 75,7 dB(A)

Angolo cremagliera perforazione (barra da 3 m): 15,5-20,5°  
(27,7-37,4%)

Angolo cremagliera perforazione (barra da 4,6 m): 12,5-17,5°  
(22,2-31,5%)

## CAPACITÀ DEL FLUIDO

Serbatoio del carburante: 166,6 L

Capacità del serbatoio dell'antigelo: 6 L

## SISTEMA DI FLUIDI DI PERFORAZIONE OPZIONE UNO

Flusso max: 189,3 L/min

Pressione max: 7,2 MPa

## SISTEMA DI FLUIDI DI PERFORAZIONE OPZIONE DUE

Flusso max: 265 L/min

Pressione max: 7,6 MPa

## CARATTERISTICHE

Sistema di uscita: Morsa idraulica standard

Luci presso il punto di perforazione: Standard

Indicatore di flusso: Standard

Sistema di immobilizzazione: Standard

Segnalatore di scossa: Standard

Blocco a distanza: Standard

## ASTA DI PERFORAZIONE OPZIONE UNO

Tipo: Asta di perforazione Firestick®

Lunghezza: 3 m

Diametro dell'asta: 6 cm

Peso: 36,3 kg

Raggio di curvatura: 51,8 m

## ASTA DI PERFORAZIONE OPZIONE DUE

Tipo: Asta di perforazione Firestick

Lunghezza: 3 m

Diametro dell'asta: 7 cm

Peso: 59,4 kg

Raggio di curvatura: 69,5 m

## ASTA DI PERFORAZIONE OPZIONE TRE

Tipo: Asta di perforazione Firestick

Lunghezza: 4,6 m

Diametro dell'asta: 6,7 cm

Peso: 74,9 kg

Raggio di curvatura: 69,5 m

Vermeer Corporation si riserva il diritto di apportare modifiche nella progettazione, nel design e nelle specifiche, aggiungere elementi di miglioramento o interrompere la produzione in qualsiasi momento senza notifica preliminare, né obblighi di alcun tipo. La dotazione indicata è a puro scopo illustrativo e può presentare accessori o componenti opzionali. Si prega di contattare il proprio rivenditore locale Vermeer per maggiori informazioni o specifiche sulla macchina. Vermeer, il logo Vermeer, lo slogan "Equipped to Do More", Firestick e Navigator sono marchi dell'azienda di produzione Vermeer, registrati negli Stati Uniti e/o in altri paesi. Aurora è un marchio registrato di Digital Control Incorporated. John Deere è un marchio registrato di Deere & Company. © 2015 Vermeer Corporation. Tutti i diritti riservati. Stampato negli U.S.A. Si prega di riciclare.



EQUIPPED TO  
DO MORE.

# D40x55 S3 NAVIGATOR® PERFORATORE ORIZZONTALE DIREZIONALE

## PESI E DIMENSIONI GENERALI

Lunghezza di trasporto min: 6,1 m

Larghezza di trasporto min: 226,1 cm

Altezza di trasporto min: 193 cm

Altezza (con cabina): 233,7 cm

Peso min: 10.151,4 kg

Peso max: 11.843,3 kg

## MOTORE OPZIONE UNO

Marca e modello: John Deere 4045

Tipo di carburante: Diesel a tenore di zolfo ultra basso

Giri/min max del motore: 2.400 giri/min

Potenza lorda: 140 hp (104 kW)

Classificazione delle emissioni: Tier 4 Final (EU Stage IV)

## MOTORE OPZIONE DUE

Marca e modello: John Deere 4045

Tipo di carburante: Diesel

Giri/min max del motore: 2.400 giri/min

Potenza lorda: 140 hp (104 kW)

Classificazione delle emissioni: Tier 3 (EU Stage IIIA)

## OPERATIVITA'

Spinta/tiro-posa: 177,9 kN

Velocità max carrello a giri/min del motore max: 57,3 m/min

Coppia max mandrino (bassa a giri/min del motore max): 7.457 Nm

Velocità max mandrino a giri/min del motore max: 227 rpm

Diametro min del foro: 10,2 cm

Velocità max di avanzamento nel terreno a giri/min del motore max (marcia avanti):  
5,3 km/h

Livello di rumorosità all'orecchio dell'operatore: 82,9 dB(A)

Livello di rumorosità all'orecchio dell'operatore (cabina): 75,7 dB(A)

Angolo cremagliera perforazione (barra da 3 m): 15,5-20,5°  
(27,7-37,4%)

Angolo cremagliera perforazione (barra da 4,6 m): 12,5-17,5°  
(22,2-31,5%)

## CAPACITÀ DEL FLUIDO

Serbatoio del carburante: 166,6 L

Capacità del serbatoio dell'antigelo: 6 L

## SISTEMA DI FLUIDI DI PERFORAZIONE OPZIONE UNO

Flusso max: 189,3 L/min

Pressione max: 7,2 MPa

## SISTEMA DI FLUIDI DI PERFORAZIONE OPZIONE DUE

Flusso max: 265 L/min

Pressione max: 7,6 MPa

## CARATTERISTICHE

Sistema di uscita: Morsa idraulica standard

Luci presso il punto di perforazione: Standard

Indicatore di flusso: Standard

Sistema di immobilizzazione: Standard

Segnalatore di scossa: Standard

Blocco a distanza: Standard

## ASTA DI PERFORAZIONE OPZIONE UNO

Tipo: Asta di perforazione Firestick®

Lunghezza: 3 m

Diametro dell'asta: 6 cm

Peso: 36,3 kg

Raggio di curvatura: 32,9 m

## ASTA DI PERFORAZIONE OPZIONE DUE

Tipo: Asta di perforazione Firestick

Lunghezza: 3 m

Diametro dell'asta: 7 cm

Peso: 59,4 kg

Raggio di curvatura: 44,2 m

## ASTA DI PERFORAZIONE OPZIONE TRE

Tipo: Asta di perforazione Firestick

Lunghezza: 4,6 m

Diametro dell'asta: 6,7 cm

Peso: 74,9 kg

Raggio di curvatura: 44,2 m

Vermeer Corporation si riserva il diritto di apportare modifiche nella progettazione, nel design e nelle specifiche, aggiungere elementi di miglioramento o interrompere la produzione in qualsiasi momento senza notifica preliminare, né obblighi di alcun tipo. La dotazione indicata è a puro scopo illustrativo e può presentare accessori o componenti opzionali. Si prega di contattare il proprio rivenditore locale Vermeer per maggiori informazioni o specifiche sulla macchina. Vermeer, il logo Vermeer, lo slogan "Equipped to Do More", Firestick e Navigator sono marchi dell'azienda di produzione Vermeer, registrati negli Stati Uniti e/o in altri paesi. Aurora è un marchio registrato di Digital Control Incorporated. John Deere è un marchio registrato di Deere & Company. © 2015 Vermeer Corporation. Tutti i diritti riservati. Stampato negli U.S.A. Si prega di riciclare.



EQUIPPED TO  
DO MORE.